

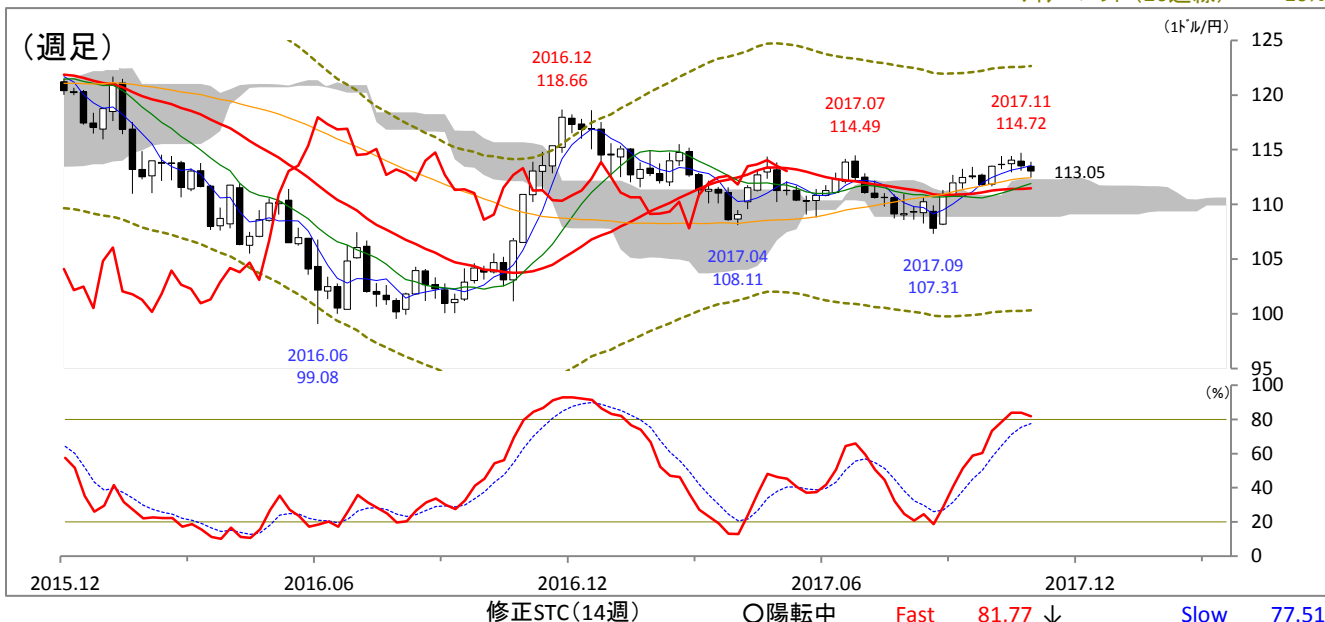
11月16日現在

米ドル/円

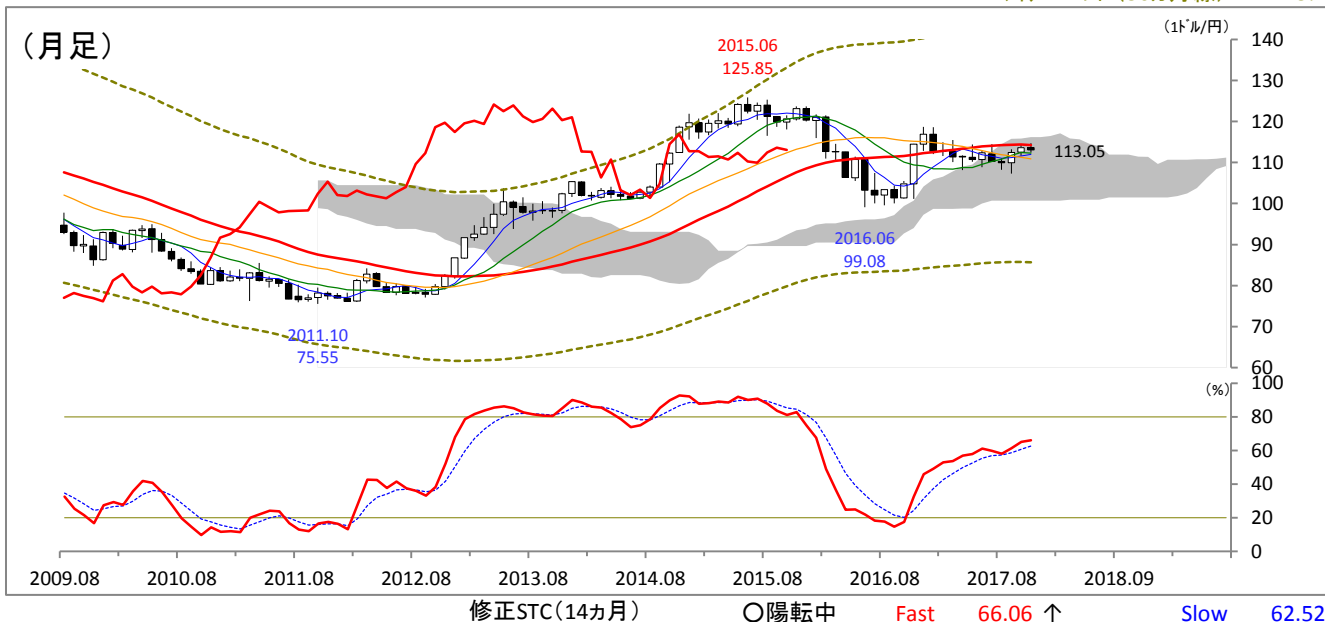
ワイドバンド[®](25日線) 2.5%



ワイドバンド[®](26週線) 10%



ワイドバンド[®](36ヵ月線) 25%

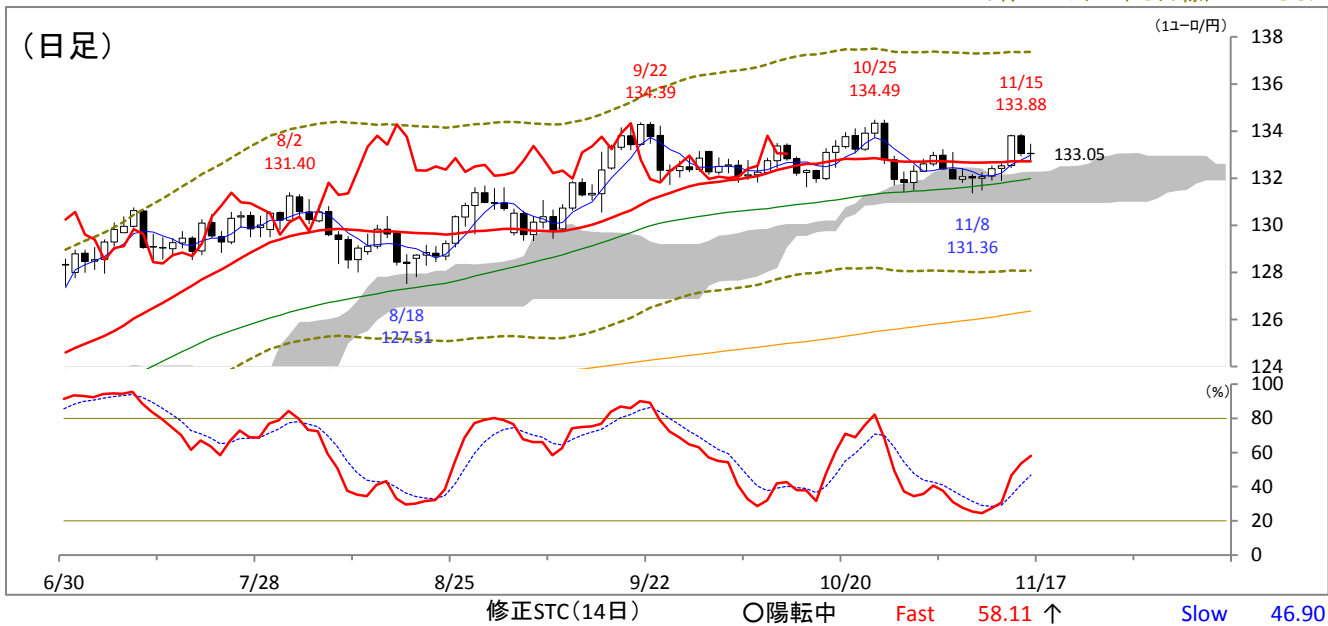


— 当資料のご利用にあたり、お客様にご確認いただきたい事項を最終ページに記載しています。ご確認の程、よろしくお願い致します。 —

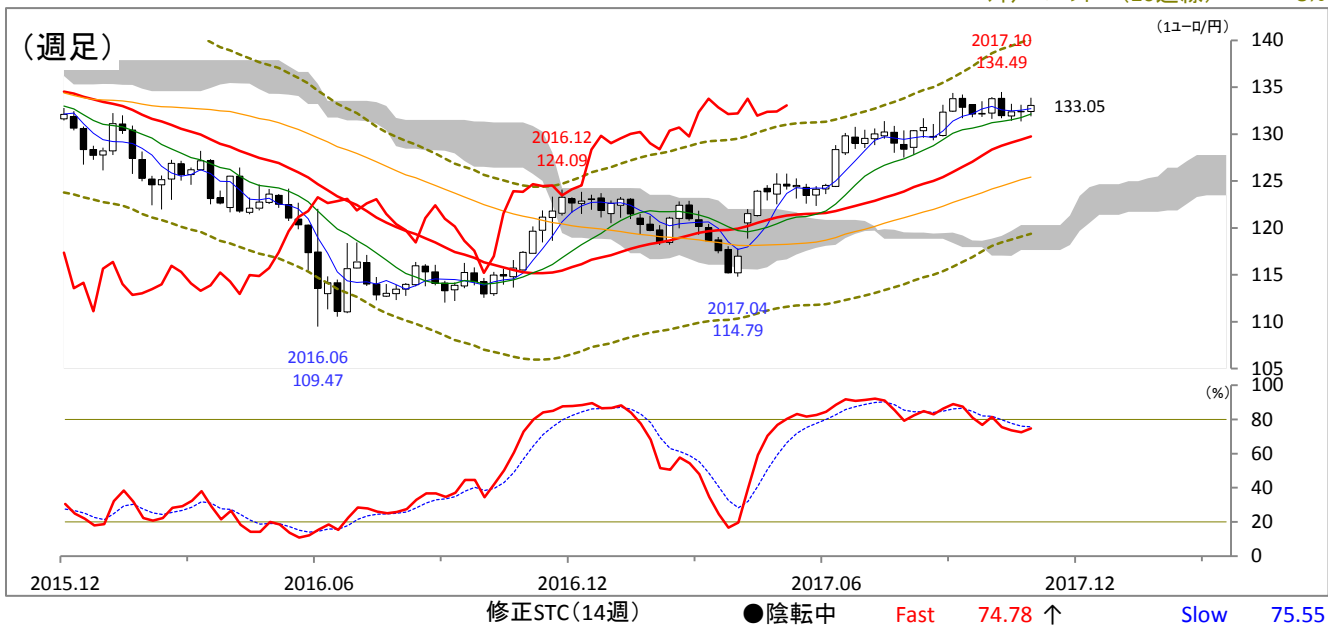
11月16日現在

ユーロ/円

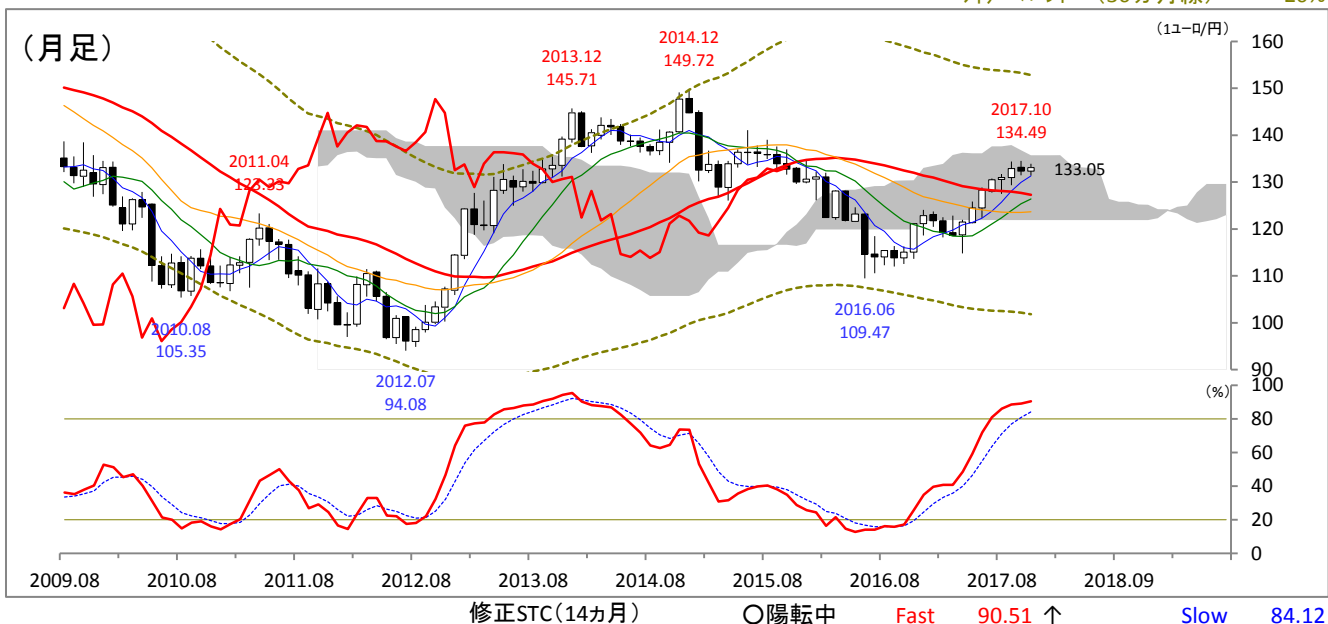
ワイドバンド (25日線) 3.5%



ワイドバンド (26週線) 8%



ワイドバンド (36ヵ月線) 20%

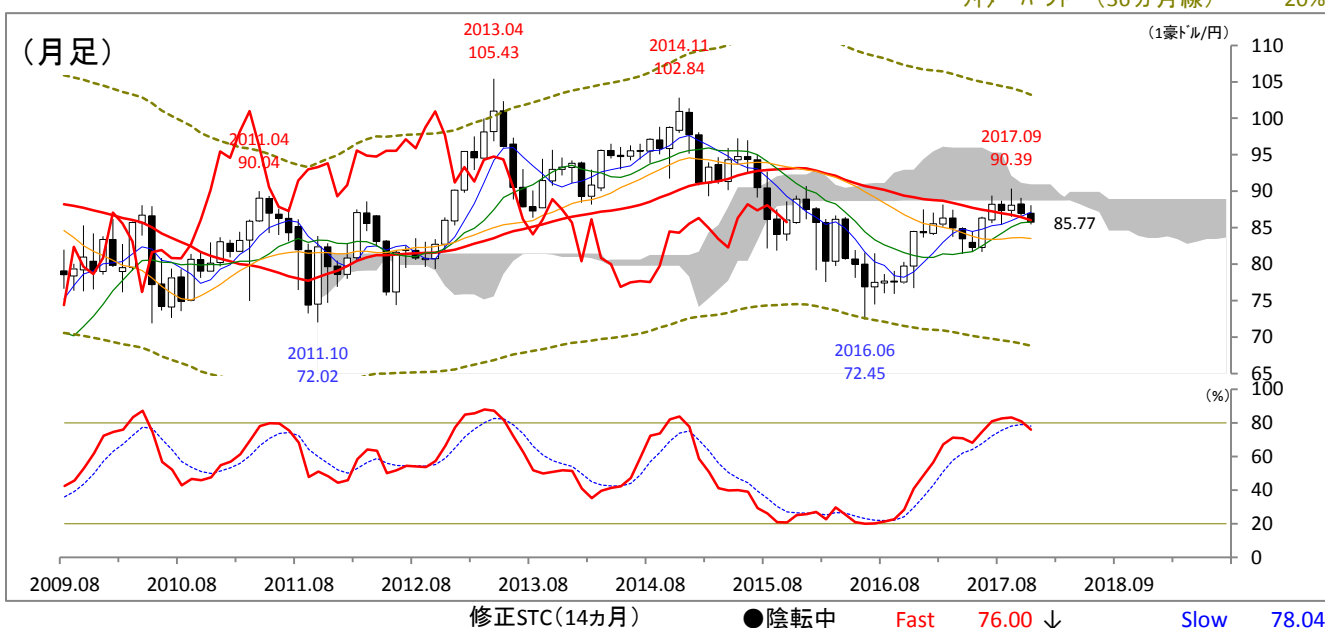
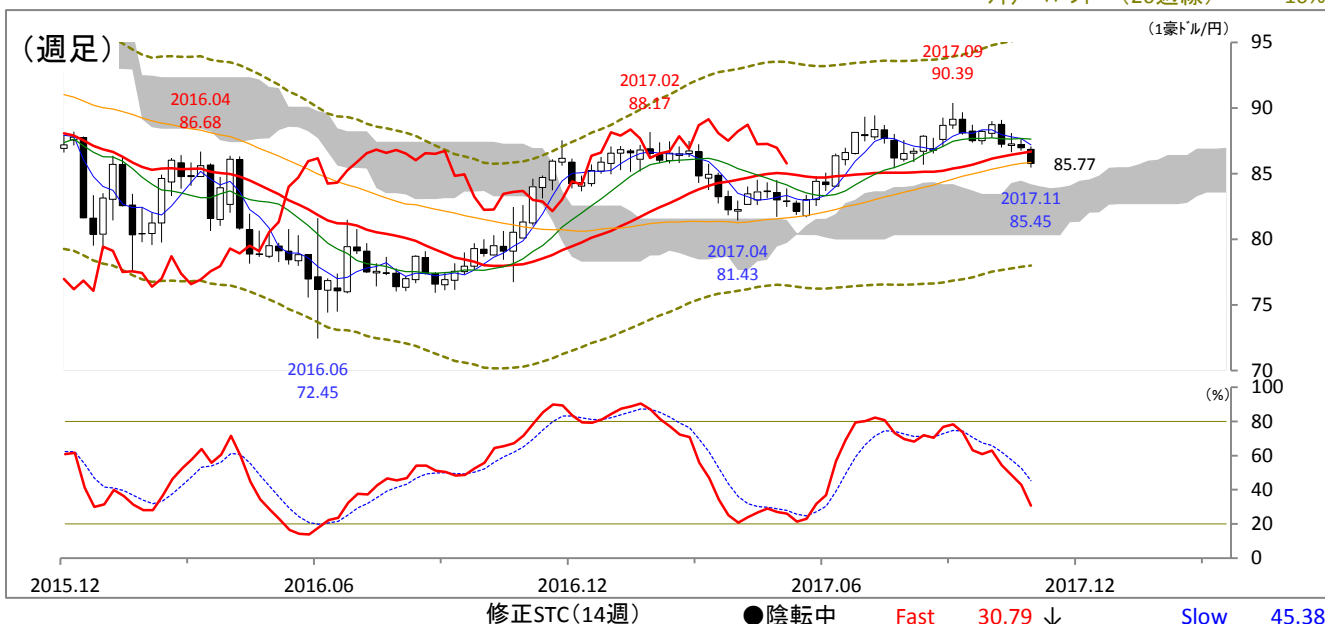
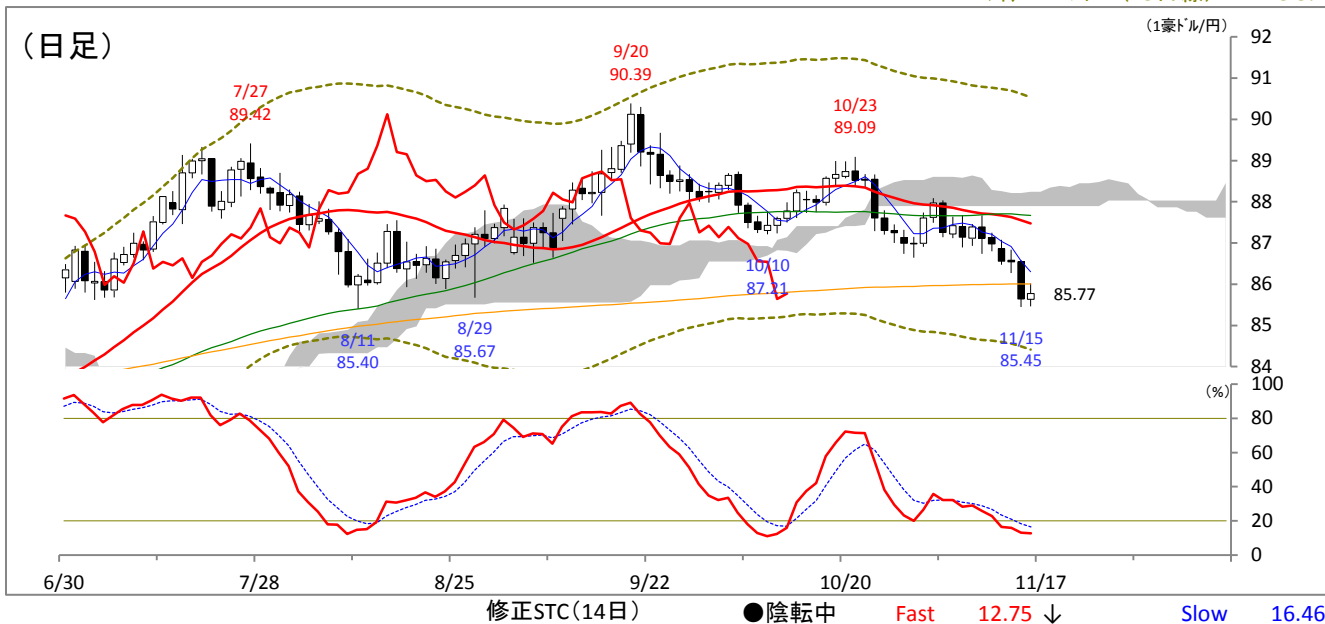


— 当資料のご利用にあたり、お客様にご確認いただきたい事項を最終ページに記載しています。ご確認の程、よろしくお願い致します。 —

11月16日現在

豪ドル/円

ワイド・バンド[®] (25日線) 3.5%



— 当資料のご利用にあたり、お客様にご確認いただきたい事項を最終ページに記載しています。ご確認の程、よろしくお願い致します。 —

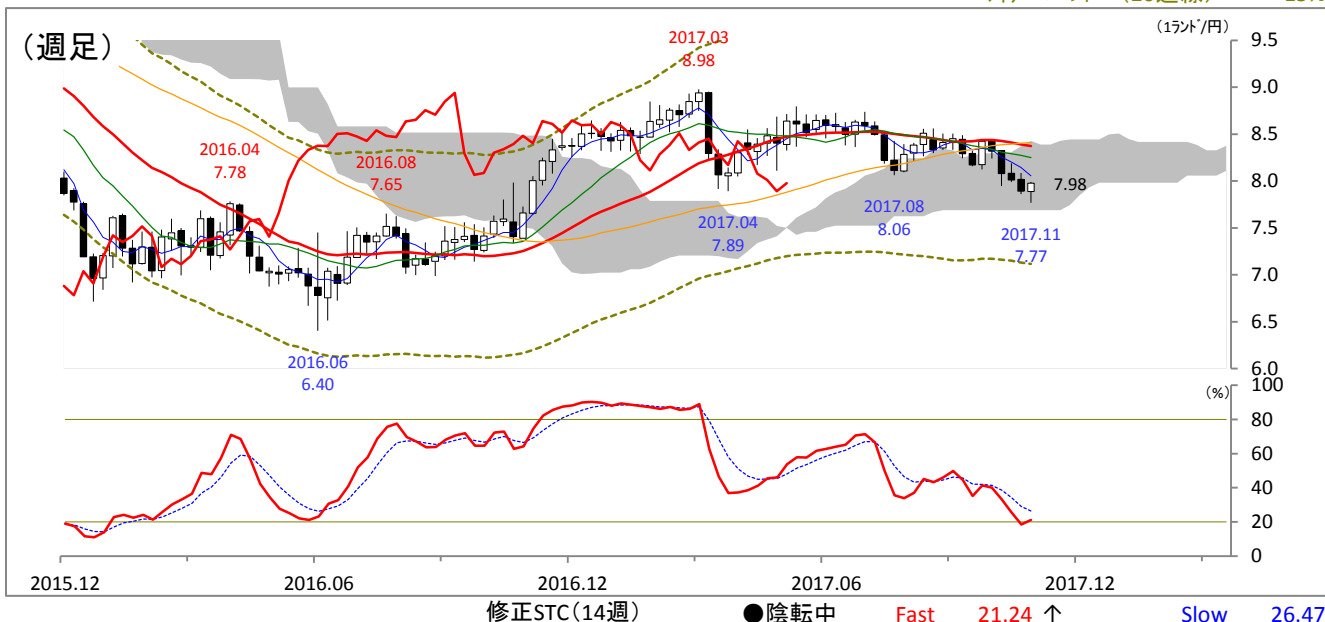
11月16日現在

南ア・ランド／円

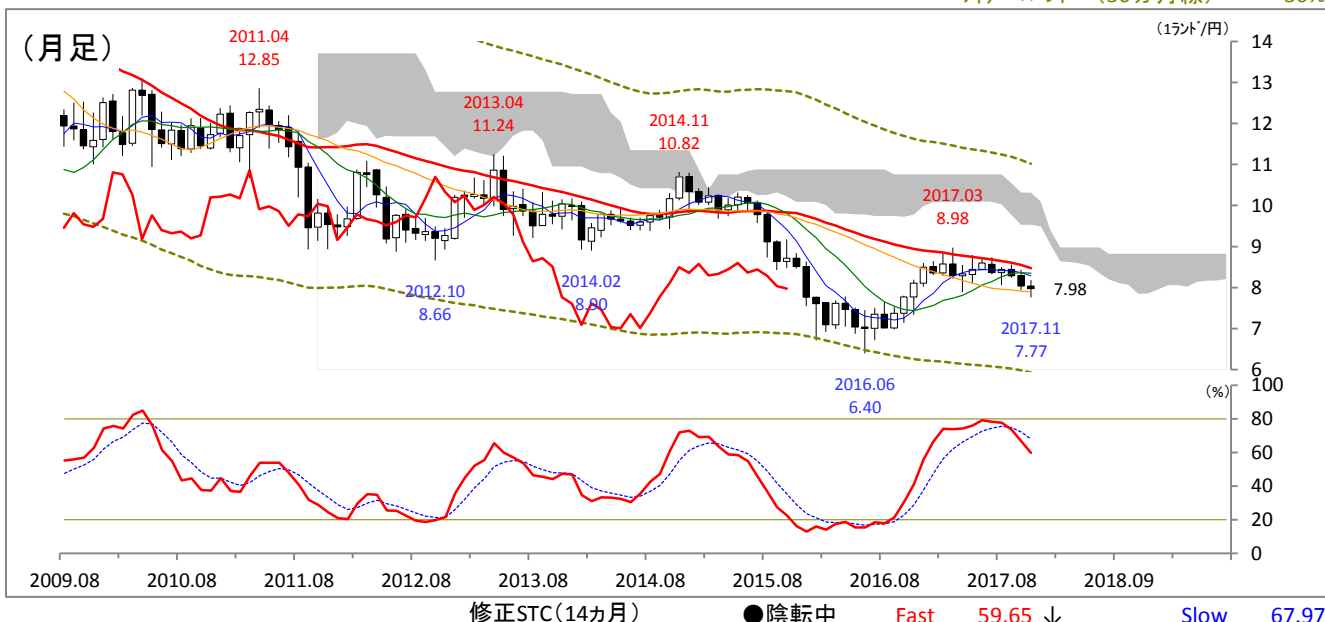
ワイド・バンド[®] (25日線) 4.0%



ワイド・バンド[®] (26週線) 15%



ワイド・バンド[®] (36ヵ月線) 30%



— 当資料のご利用にあたり、お客様にご確認いただきたい事項を最終ページに記載しています。ご確認の程、よろしくお願い致します。 —

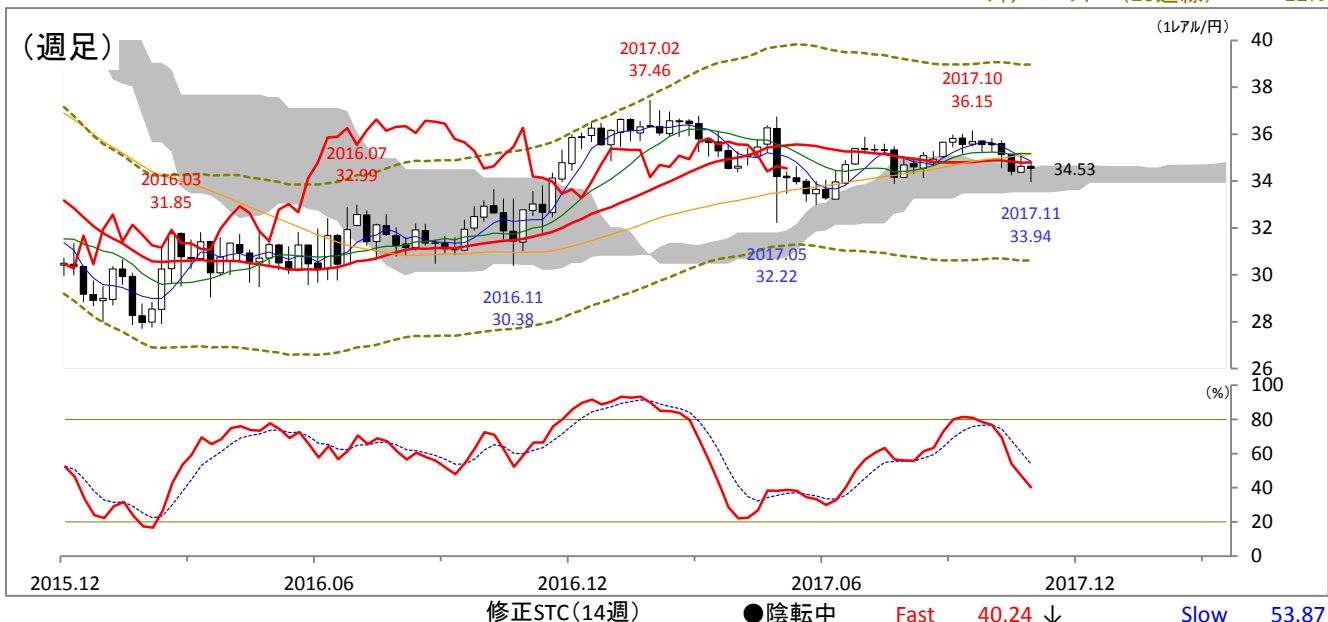
11月16日現在

ブラジル・リアル／円

ワイド・バンド[®] (25日線) 4.0%



ワイド・バンド[®] (26週線) 12%



ワイド・バンド[®] (36ヵ月線) 30%



— 当資料のご利用にあたり、お客様にご確認いただきたい事項を最終ページに記載しています。ご確認の程、よろしくお願い致します。 —

11月16日現在

インド・ルピー／円

ワイド・バンド[®] (25日線) 2.0%



ワイド・バンド[®] (26週線) 10%



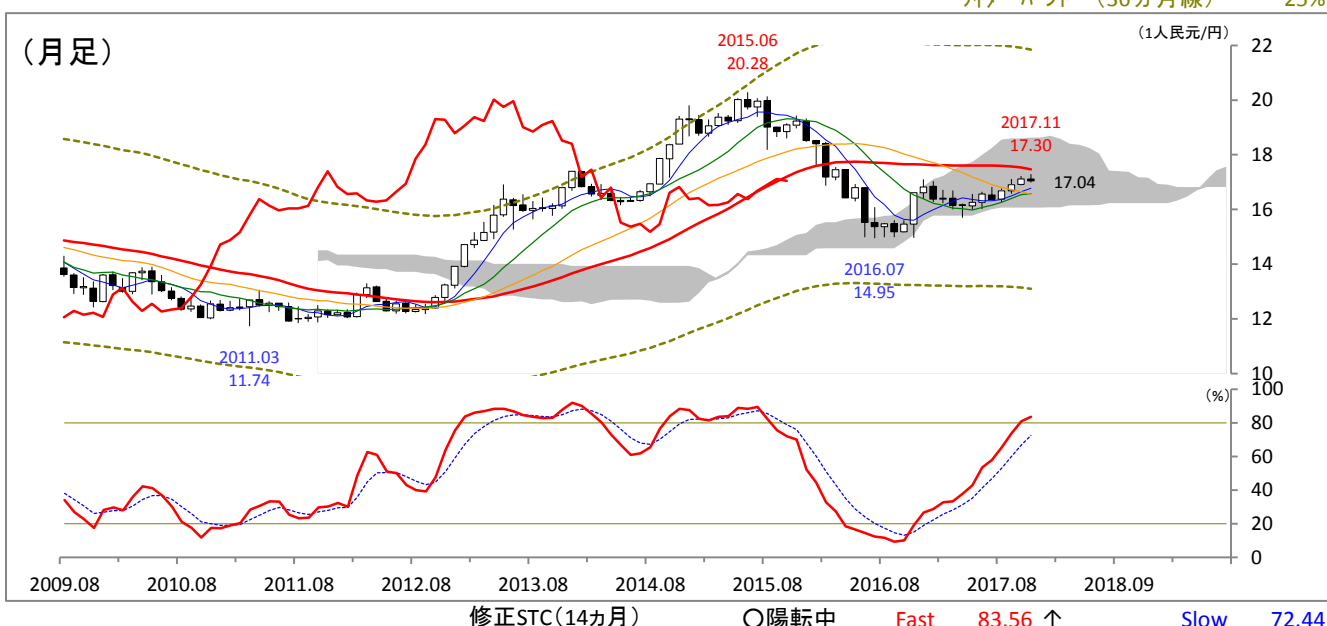
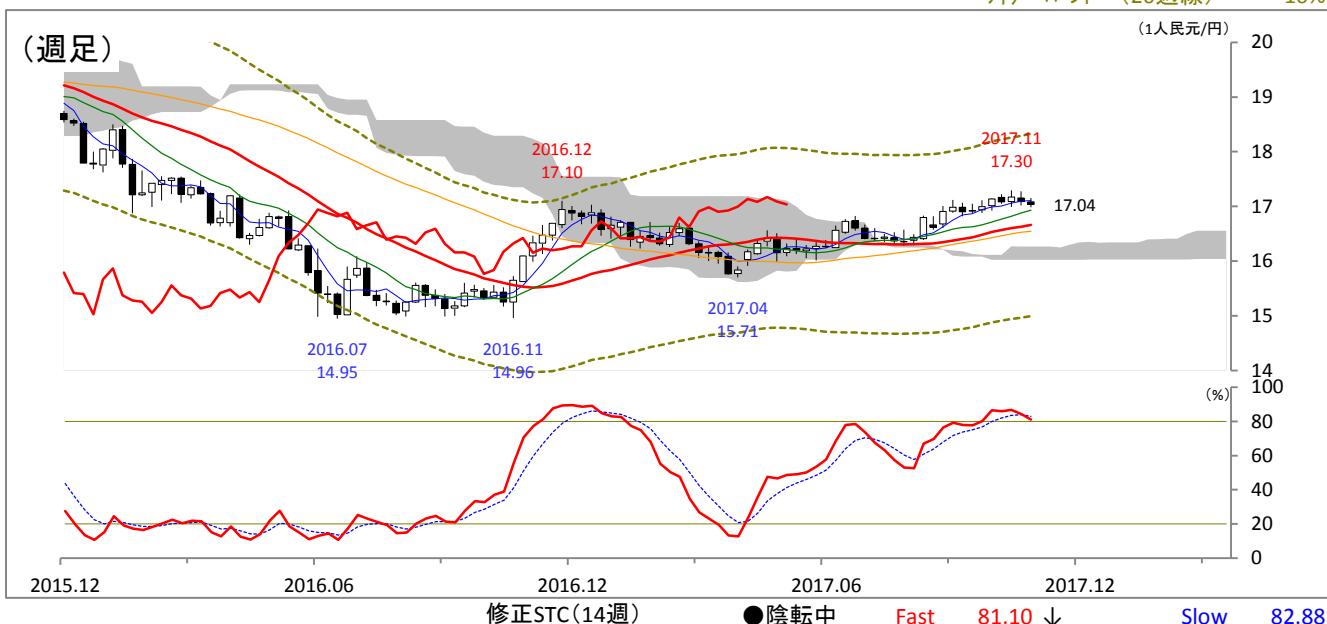
ワイド・バンド[®] (36ヵ月線) 20%



— 当資料のご利用にあたり、お客様にご確認いただきたい事項を最終ページに記載しています。ご確認の程、よろしくお願い致します。 —

11月16日現在

中国・人民元／円

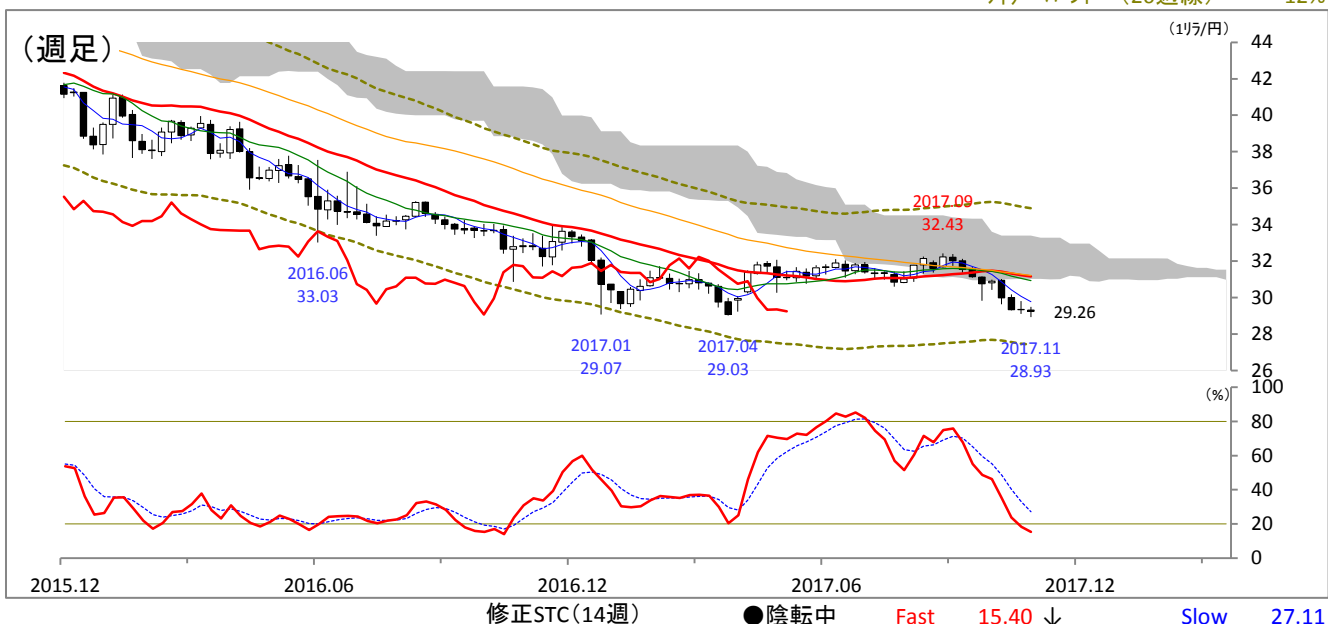


— 当資料のご利用にあたり、お客様にご確認いただきたい事項を最終ページに記載しています。ご確認の程、よろしくお願い致します。 —

11月16日現在

トルコ・リラ／円

ワイド・バンド (25日線) 4.0%

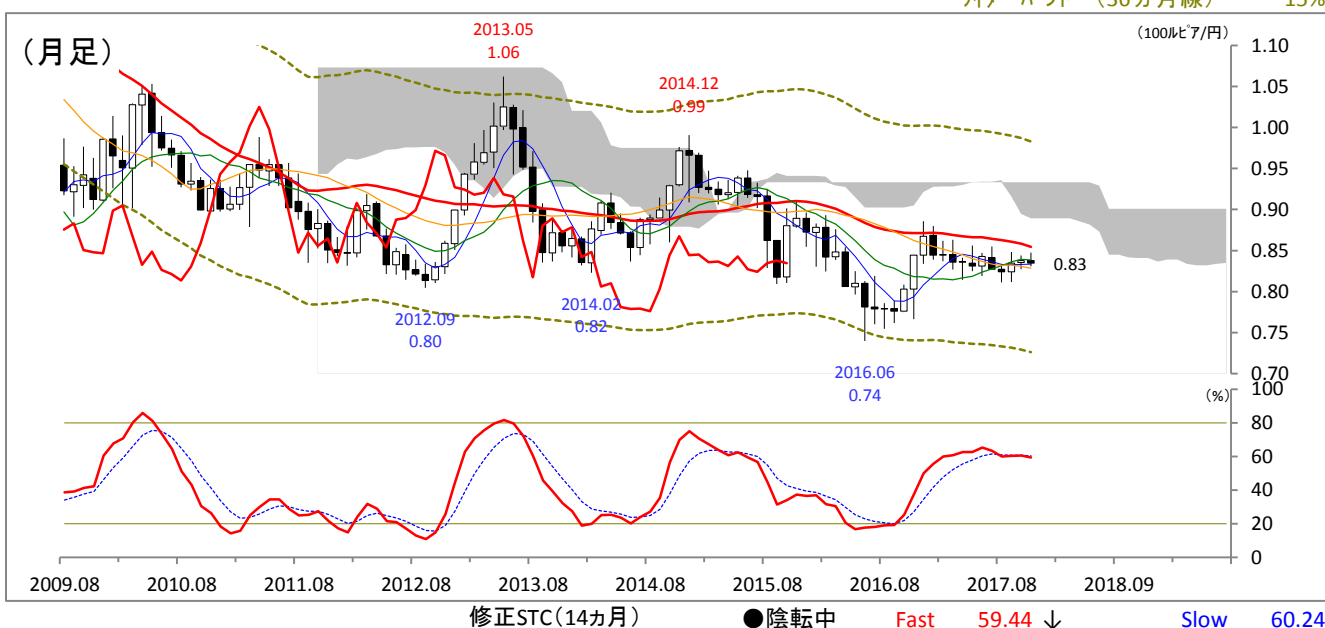


— 当資料のご利用にあたり、お客様にご確認いただきたい事項を最終ページに記載しています。ご確認の程、よろしくお願い致します。 —

11月16日現在

インドネシア・ルピア/円

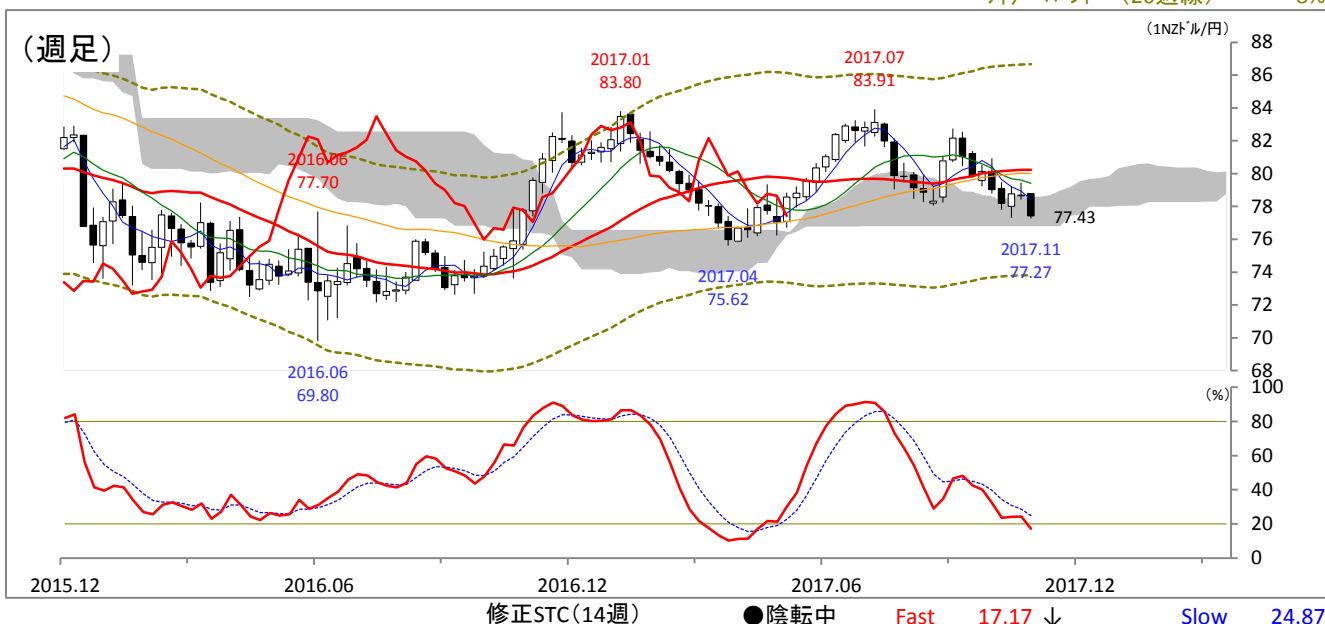
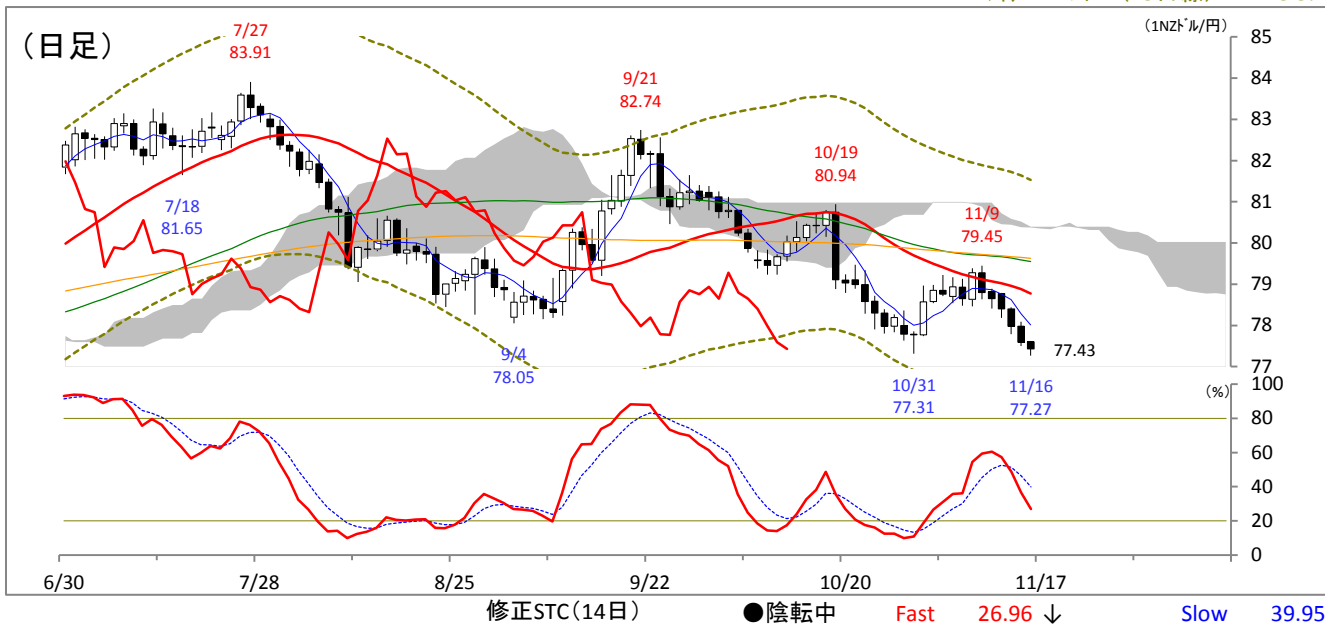
ワイド・バンド (25日線) 2.5%



— 当資料のご利用にあたり、お客様にご確認いただきたい事項を最終ページに記載しています。ご確認の程、よろしくお願い致します。 —

NZドル/円

ワイド・バンド[®] (25日線) 3.5%



— 当資料のご利用にあたり、お客様にご確認いただきたい事項を最終ページに記載しています。ご確認の程、よろしくお願い致します。 —

金融商品取引法に基づく表示事項**■本資料をお客様にご提供する金融商品取引業者名等**

商号等： エース証券株式会社 金融商品取引業者 近畿財務局長(金商)第6号
加入協会： 日本証券業協会
指定紛争解決機関： 特定非営利活動法人 証券・金融商品あっせん相談センター

■手数料等及びリスクについて

●株式の売買には、約定代金に対して最大1.242%の手数料(約定代金が100万円以下の場合、最低手数料2,700円)(税込み)が必要となります。●株式は、株価の変動により、損失を生じるおそれがあります。●上場有価証券等書面の内容をよくお読みください。●外国株式(中国株を除く)の取引には、国内の取引所金融商品市場における外国株券の売買等のほか、外国金融商品市場等における委託取引と国内店頭取引の2通りの方法があり、当該取引には、所定の手数料等(委託取引の場合は約定代金に対して最大10.8%(75,000円以下の場合・税込)の委託手数料及びその他現地手数料等、国内店頭取引の場合は所定の手数料相当額、等)をご負担いただく場合があります。●外国株式は、為替相場の変動等により、損失を生じるおそれがあります。●非上場債券(国債、地方債、政府保証債、社債)を当社が相手方となりお買い付けいただく場合は、購入対価のみお支払いいただきます。●債券は、金利水準の変動等により価格が上下し、損失を生じるおそれがあります。●外国債券は、為替相場の変動等により損失を生じるおそれがあります。●商品毎(投信・外債含む)に手数料等及びリスクは異なりますので、上場有価証券等書面、当該商品等の契約締結前交付書面や目論見書またはお客様向け資料をよくお読みください。

エース証券及びエース経済研究所(以下、ARI) 免責事項等

- 当資料により株式・債券・その他金融商品(投信・外債含む)等の勧誘を行うことがあります。本資料で言及した銘柄や投資戦略は、投資に関するご経験や知識、財産の状況及び投資目的が異なるすべてのお客様に、一律に適合するとは限りません。また、株式・債券等の有価証券の投資には、「手数料等及びリスクについて」に記載のとおり、損失を生じるおそれがあります。投資判断の最終決定は、お客様ご自身の判断で行っていただきますようお願い致します。
 - 本資料は、信頼できると考えられる情報に基づいてARIが作成し、エース証券(以下、当社)がお客様にご提供いたしますが、当社及びARIは、ARIが基にした情報及びそれに基づく要約または見解の正確性、完全性、適時性を保証するものではありません。本資料に記載された内容は、資料作成時点におけるものであり、予告なく変更することがあります。
 - 本資料を利用した結果、お客様に何らかの損害が発生した場合でも、当社及びARIは、何らの責任を負うものではありません。
- ※(著作権等)・・・本資料に関する一切の知的財産権は、原則としてARIに帰属します。電子的または機械的な方法を問わず、いかなる目的であれ、本資料の無断転用、複製等を行わないようお願い致します。

※ 尚、出所記載なき資料は各種資料よりARI作成。